

Guide des services

Pour les femmes (et les hommes)
atteintes de

Cancer du sein

Une initiative de:



Rouyn-Noranda
et Abitibi-Témiscamingue

Table des matières

1- Au sein des femmes

2- Soins corporels

Lymphoedème

Massothérapie oncologique et drainage lymphatique

Services spécialisés

Santé gynécologique

3- Soins esthétiques

Reconstruction mammaire

Accessoires, prothèses capillaires, tatouages permanents

Sites web de vente de bandeaux ou de foulards

4- Soins de la peau

Rougeurs, démangeaisons, fortifiant pour ongles

Quelques sites web sur les produits et soins de la peau fragilisée par les traitements

5- Mieux-être physique

Réadaptation oncologique et nutrition

Quelques sites web portant sur la nutrition

6- Mieux-être émotionnel

Soutien psychologique individuel et de groupe

Services de consultation individuels

Groupes de soutien en lien avec le cancer

Groupes de soutien pour proches-aidants

Assistance à domicile et accompagnement

Fondations et sociétés

7- Traitements classiques du cancer et thérapies complémentaires

8- Ressources numériques et documentation

9- Services offerts par le réseau de la santé

Repérez rapidement les services dans votre MRC!

Rouyn-Noranda



Abitibi-Ouest



Vallée-de-l'Or



Abitibi



Témiscamingue



1- Au sein des femmes

Fondé en 2014, par Lucie Rioux et sa fille Annie Duclos, Au sein des femmes est issu du désir de supporter les femmes atteintes de cancer du sein et les accompagner vers le mieux-être ou la guérison. Elles ont elles-mêmes vécu ces étapes, comme patiente et comme proche. Depuis, de nombreuses personnes de l'Abitibi-Témiscamingue ont pu bénéficier des services et activités offerts par l'association.

Nos services:

- *Écoute, aide et référence ;
- *Accompagnement lors de rendez-vous médicaux ;
- *Activités mieux-être: (Rendez-vous créatifs, méditation, Café-causette) ;
- *Groupe Entraide Stade 4
- *Colloque régional annuel sur le cancer du sein ;
- *Les Nichons tricotés (distributeur régional).

Au sein des femmes est fier de vous présenter ce guide qui vous dressera une liste non-exhaustive des services utiles en cas de diagnostic de cancer du sein ou même pour pallier aux séquelles après la maladie. Prenez note que si vous êtes présentement en suivi en oncologie, il est fortement recommandé de valider toute démarche de traitement complémentaire avec votre équipe soignante.



Colloque régional sur le cancer du sein 2022



Club de marche 2021

Coordonnées: 819.880.0011

Adresse: 330 rue Perreault Est, Rouyn-Noranda

Déménagement prévu en 2025 au 10 rue du Terminus Ouest, Rouyn-Noranda.

Site web: www.auseindesfemmes.org/

Courriel: auseindesfemmes@hotmail.com

Facebook: www.facebook.com/auseindesfemmes

2- Soins corporels

Lymphoedème

Le lymphoedème, c'est l'enflure qui se produit quand la lymphe ne peut pas circuler normalement et qu'elle s'accumule dans les tissus mous d'un membre. Le lymphoedème apparaît habituellement dans des parties du corps où des ganglions lymphatiques ont été enlevés ou endommagés par le traitement d'un cancer. Ces régions sont entre autres l'aisselle (creux axillaire), le cou, l'aîne et le bassin. Le risque de lymphoedème augmente en fonction du nombre de ganglions lymphatiques affectés. Les ganglions lymphatiques font partie du système lymphatique.

Les symptômes peuvent varier selon la gravité du lymphoedème. Pour une personne atteinte d'un cancer du sein, les symptômes du lymphoedème peuvent s'apparenter à ceux-ci:

- enflure d'un bras, ce qui peut comprendre les doigts;
- douleur continue ou sensation de brûlure dans le membre;
- sensation de resserrement ou de chaleur dans la peau du bras;
- difficulté à bouger une articulation dans le bras;
- durcissement ou épaissement de la peau;
- sensation que les vêtements ou les bijoux sont trop serrés.

En cas de doute, contactez votre médecin traitant et demandez des examens approfondis.

*Société canadienne du cancer

Association québécoise du lymphoedème

*Pour de l'information sur le lymphoedème.

Coordonnées: 514.979.2463 - 1.866.979.2463

CP 152 Succursale Bureau Chef, Saint-Hyacinthe, Qc, J2S 7B4

Courriel : aql@infolymphe.ca / Site web : www.infolymphe.ca

Régie de l'assurance maladie du Québec (RAMQ)

*Remboursement vêtements de compression

www.ramq.gouv.qc.ca/fr/citoyens/programmes-aide/vetements-compression-lymphoedeme

Massothérapie oncologique et drainage lymphatique

La massothérapie en oncologie est un type de massage spécialisé qui vise à favoriser un mieux-être et une détente physique et psychologique chez la personne vivant avec un cancer.



Lors d'un soin de massothérapie en oncologie, le massothérapeute a recours à diverses techniques et approches en massothérapie (suédois, californien, massage des tissus cicatriciels, etc.) dans le but d'adapter le soin à la réalité et aux besoins de la personne, de même qu'à son état physique, psychologique et émotionnel. L'approche se veut douce et individualisée, puisque le corps de celui ou celle qui traverse un cancer est très sollicité par la maladie et ses traitements médicaux.

Le drainage lymphatique consiste en de doux mouvements effectués avec les doigts et la paume des mains sur l'ensemble du corps. Les mouvements sont dirigés dans le sens de la circulation lymphatique. Ils créent un effet de pompage de la lymphe grâce à des changements de pression exercés sur le corps. De plus, cette approche peut être combinée avec l'utilisation d'appareils de pressothérapie, ce qui permet d'exercer une pression simultanée à divers endroits.

L'endermothérapie est une technique non invasive et indolore. La thérapeute spécialisée évalue les tissus et utilise un appareil équipé de rouleaux motorisés et de succion pour masser la peau. Ce type de massage favorise la circulation sanguine et lymphatique, aide à réduire les adhérences et, par conséquent, à soulager les douleurs.

<https://www.fqm.qc.ca/massotherapie/la-massotherapie-en-oncologie/>
<https://rmpq.ca/techniques-et-bienfaits-de-la-massotherapie/technique-s-reconnues/drainage-lymphatique/>
<https://www.centresereconstruire.ca/endermotherapie>



Marie-Claude Paradis - Technologue en physiothérapie, massothérapeute, lymphoéthérapeute

*Drainage lymphatique

*Réadaptation oncologique

*Équipe multidisciplinaire

Coordonnées: 819.762.2626 poste 1

Physiothérapie Yves Plourde

33-A rue Gamble Ouest Rouyn-Noranda, Qc, J9X 2R3

Courriel: physioyp@gmail.com / Site web: www.physioyplourde.com

*Membre de l'Ordre professionnel de la physiothérapie du Québec

*Membre de l'Association professionnelle des massothérapeutes spécialisés du Québec

*Mon Réseau Plus



Nancy Coulombe - Technologue en physiothérapie

*Drainage lymphatique Vodder

*Réadaptation

Coordonnées: 819.727.4211 – Sans frais : 1.844.333.6734 poste 3

Physiothérapie MyoSynergie

511, 7e Rue Ouest, Amos, Qc, J9T 2Y3

Courriel: physiotherapie.myosynergie@gmail.com

*Membre de l'Ordre professionnel de la physiothérapie du Québec



Havre de la détente, Lyne Camirand -Massothérapeute

*Kinésithérapie

*Massage onco

Coordonnées: 819.727.8890 Poste 2

Havre De La Détente, 877, 3e Avenue Val-d'Or, Qc, J9P 1T9

Courriel: lynou_camiran@hotmail.com

*Membre de la Fédération québécoise des massothérapeutes agréés



Isabelle Girard -Massothérapeute agréée certifiée

*Drainage lymphatique (Vodder)

Coordonnées: 819.622.6248

1189-1179 chemin Carrière à Chaux, Duhamel-Ouest, J9Y 1G3

Courriel: isagirard29@yahoo.ca

*Membre de la Fédération québécoise des massothérapeutes agréés



Valérie Cloutier - Pur moment

*Drainage lymphatique (Vodder)

Coordonnées: 819.301.2707

1250 Route 101, Poularies, Québec, J0Z 3E0

Courriel: purmomentvc@hotmail.com

*Membre de la Fédération québécoise des massothérapeutes agréés



Shanel Chevalier - Massothérapeute

*Massage onco

*Massage à domicile (Amos, Rouyn-Noranda, Val-d'Or, La Sarre)

Coordonnées : 819.442.0460

Courriel: shanelcchevalier26@gmail.com

Facebook: Masso Onco Chrysalide

Boutique et services spécialisés



Stéphanie Ménard - Orthésiste

Vente et ajustements de :

*Laboratoire d'orthèses et de prothèses privé autorisé par la RAMQ pour le lymphoedème

*Prothèses mammaires externes et soutiens-gorge adaptés

Coordonnées: 819.279.5022

51, 13e rue, Rouyn-Noranda, Qc, J9X 5H6

Courriel: info@smorthesiste.ca

Site web: www.smorthesiste.ca / Facebook: stéphanie ménard orthésiste

Services aussi disponibles à Amos et à Ville-Marie.

*Membre de l'Ordre des technologues professionnels du Québec



Boutique Jani France

*Soutiens-gorge, maillots et vêtements adaptés

*Prothèses externes

Coordonnées: 819.762.2540

Les Promenades du cuivre: 100, rue du Terminus Ouest,

Rouyn-Noranda, Qc, J9X 6H7

Courriel: info@janifrance.com / Site web: www.janifrance.com

Les Nichons tricotés

***Prothèses mammaires externes en tricot, légères, douces, lavables et gratuites**

Coordonnées: Au sein des femmes / 819.880.0011

330 rue Perreault Est, Local 104, Rouyn-Noranda, Qc, J9X 3C6

Site web: www.auseindesfemmes.org

Courriel: auseindesfemmes@hotmail.com

www.auseindesfemmes.org

Site web: www.knittedknockerscanada.com

Boutique La vie en rose

***Soutiens-gorge mastectomie tendances (Muse)**

Coordonnées: Rouyn-Noranda: 819.762.0002

Place Rouanda 4, 15e Rue Rouyn-Noranda, Qc, J9X 2J8,

Val-d'Or: 819.825.3002

Carrefour du Nord-Ouest 1801, 3e Avenue, Val-d'Or, Qc, J9P 5K1

Boutique 100 dessus-dessous

***Costumes de bain adaptés pour prothèses externes**

***Soutiens-gorge spécialisés**

***Prothèses mammaires externes**

***Vêtements adaptés et de compression**

Coordonnées: 819.333.5288 \ 819.947.5337

35, 5e Avenue Est, La Sarre, Qc, J9Z 1K7

Courriel: laroucheguyaine@hotmail.com / Facebook: boutique100DD

Médic santé

***Manchon de compression pour lymphoedème**

Coordonnées: Rouyn-Noranda: 819.764.5546

555 avenue Larivière, Rouyn-Noranda, Qc, J9X 4J5

Val-d'Or: 819.824.5551

1232, 3e Avenue Val-d'Or, Qc, J9P 1V2

Site web: www.medicsante.com



Santé gynécologique

Le cancer et ses traitements peuvent affecter la santé sexuelle. La sécheresse vaginale, le rétrécissement du vagin, des rapports sexuels douloureux ou une diminution de la libido peuvent survenir. Cependant, de nombreux troubles sexuels liés au cancer peuvent être traités ou gérés.

N'hésitez pas à en parler à votre équipe soignante, ainsi qu'à votre pharmacienne ou pharmacien, afin qu'ils puissent vous orienter vers des produits et services qui vous aideront à retrouver une santé sexuelle épanouie.



Clinique Médicale Uro-Gynéco

***Problème de santé gynécologiques**

***diVa Thérapie (traitement au laser non-chirurgical)**

Coordonnées: 819.825.3800

1660, 3e Avenue Val-d'Or, Qc, J9P 1W1

*La diVa Thérapie consiste à améliorer la santé sexuelle et à diminuer l'incontinence urinaire.



Karine Robidoux - Physiothérapeute

***Rééducation périnéale et pelvienne**

Coordonnées: 819.732.4405 poste 107

511, 7e Rue Ouest, Amos, Qc, J9T 2Y3

Courriel: krobidoux@physioms.net

*Membre de l'Ordre professionnel de la physiothérapie du Québec



Mélissa Cardin - Physiothérapeute

***Rééducation pelvienne**

Coordonnées: 819.629.3434

Clinique Movens / 34, rue Ste-Anne, Ville-Marie, Qc, J9V 2B6

courriel: info@cliniquemovens.com / cliniquemovens.com

*Membre de l'Ordre professionnel de la physiothérapie du Québec



Audrey Girard- Physio Ascension - Physiothérapeute

***Rééducation périnéale et pelvienne**

***Douleurs chroniques**

Coordonnées: 819.805.0001

60, avenue Principale, Rouyn-Noranda, Qc, J9X 4P2

Courriel: physioascension@hotmail.com / Site web:

www.physioascension.com

*Membre de l'Ordre professionnel de la physiothérapie du Québec

Société canadienne du cancer

***Brochure : Sexualité, intimité et cancer**

<https://cdn.cancer.ca/-/media/files/cancer-information/resources/publications/sex-intimacy-and-cancer/32061-sex-intimacy-and-cancer-fr.pdf>

3- Soins esthétiques

Reconstruction mammaire

La décision de procéder à une reconstruction mammaire est très personnelle. Certaines femmes choisissent cette option, estimant qu'elles se sentiront plus à l'aise et plus confiantes, tandis que d'autres préfèrent ne pas subir cette intervention, ne souhaitant pas faire face à une autre chirurgie.

N'hésitez pas à poser toutes les questions nécessaires afin d'obtenir toutes les informations dont vous avez besoin avant de prendre votre décision.



Chirurgien plastique Dr. Jodoin

***Reconstruction mammaire**

Coordonnées: 819.732.0760

622, 4e Rue Ouest, Amos, Qc, J9T 3Y6

Site web: www.chirurgieplastiqueabitiabi.com

Accessoires, prothèses capillaires et tatouage

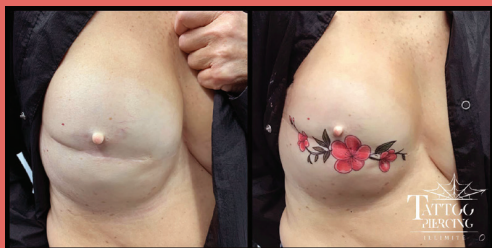
La perte de cheveux est seulement l'un des nombreux défis que les femmes atteintes de cancer du sein peuvent avoir à relever pendant leur expérience de cancer. Avec la perte de cheveux vient parfois la perte des cils et des sourcils.



Certaines femmes préféreront porter un bonnet ou une prothèse capillaire pour se sentir belles et pour les aider à traverser cette épreuve.

Pour ce qui est des sourcils et des cils, il existe plusieurs options cosmétiques (permanentes ou non) qui peuvent mettre un petit baume sur le coeur. Il est important d'être à l'écoute et d'opter pour la solution qui aidera à se sentir mieux.

Aussi, pour celles qui ont subi une mastectomie, il est possible de procéder au tatouage du mamelon ou du tatouage artistique qui peut grandement aider à se sentir belle et bien dans sa peau. Consultez votre oncologue et votre médecin de famille pour valider si cette option est possible pour vous!





Centre de Prothèses Capillaires Lucie Rivard

***Vente et ajustement de prothèses capillaires**

Coordonnées: 819.444.9962

576, route 111, Saint-Marc-De-Figuery, Qc, J0Y 1J0



Chez coiffure Guylaine Provencher

***Vente et ajustement de prothèses capillaires**

Coordonnées: La Sarre: 819.333.2929 / 346 rue Principale, La Sarre, Qc, J9Z 1Z5

Rouyn-Noranda: 819.762.8630 / 66 rue Gamble Ouest, Qc, J9X 2R4

guylaineprovencher@hotmail.com /

Site web: www.coiffureguylaineprovencher.ca



Institut l'Émeraude - Partenaire Sibelle - Trichologie

***Vente et ajustement de produits Sibelle**

***Bandanas et mèches de cheveux**

Coordonnées: 819.762.3345

553, avenue Québec Rouyn-Noranda, Qc, J9X 4V9



Centre Capilia Abitibi

***Vente de prothèses capillaires**

***Foulards et bandeaux**

***Conseil produits cuir chevelu**

Coordonnées: 819.860.3430

1019, boulevard des Pins, Val-d'Or, Qc, J9P 4T2

Courriel : manonbilodeau@capilia.ca / Site web: www.capilia.com



Albatros 08

***Prêt de prothèses capillaires en partenariat avec la Société canadienne du cancer**

Coordonnées: 1.866.388.6122

117- 375 avenue Centrale, Val-d'Or, Qc, J9P 1P4

Services également offerts à Amos! Contactez le siège social pour plus d'information.



Colori Style

*Foulards de tête et bandeaux

Coordonnées: 819.444.9048

1143 route de La Ferme, Amos, Qc, J9T 3A2

Site web: www.sibelle.ca/coloristyle



Salon La Joconde

*Bonnets et foulards de tête

Coordonnées: 819.622.7000

11, rue Chartier, Ville-Marie, Qc, J9V 1C8

Site web: www.sibelle.ca/lajoconde/?product_cat=foulard-elastique

Tatouage et maquillage permanent



Point de beauté- Esthétique spécialisée

*Maquillage permanent (sourcils, cils et eye-liner)

Coordonnées: 819.764.3535

155 avenue Dallaire, Rouyn-Noranda, Qc, J9X 4T3

Site web: www.pointdebeaute.com/fr



Studio Bob et pine

*Tatouage de l'aréole des mamelons

*Microbladding et nanoblading des sourcils

Coordonnées: 819.797.8777

183, rue Gamble Ouest, Rouyn-Noranda, Qc, J9X 2R8

Site web: www.bobetpine.com



Tattoo-piercing illimité

*Tatouage 3D du mamelon et de l'aréole

*Maquillage permanent

Coordonnées: 819.825.0555

3e Avenue, Val-d'Or, Qc. J9P 1T2

Site web: www.tattoopiercingillimite.ca

Centre se Reconstruire

*Endermothérapie

*Tatouage gratuit du mamelon et de l'aréole

*Accessoire et soutiens-gorge post mastectomie

Coordonnées : 438.527.SEIN (7346)

Courriel: info@centresereconstruire.ca

Longueuil, Qc, J4H 1J3 (service en ligne également)

Sites web de vente de bandeaux ou de foulards

Société canadienne du cancer

*Service de prêt de prothèses et accessoires capillaires

Commandez par téléphone : 1.888.939.3333

www.cancer.ca/fr/living-with-cancer/how-we-can-help/wig-form

Korelation

<https://korelation.ca>

Wrapd in love

www.etsy.com/shop/WrapdInLove

Pharmathera (Montréal)

www.pharmathera.com/chapeaux-pour-cancer-bonnets-chimio-foulards-turbans-de-chimiotherapie

Groupe soins à domicile (Montréal)

www.groupe soinsadomicile.com/collections/bonnet-chimio

Produits Sibelle - Boutique en ligne

www.sibelle.ca

IASO (Ste-Julie)

www.boutiqueiaso.com



4- Soins de la peau

Rougeurs, démangeaisons , fortifiant pour ongles

Certains traitements du cancer peuvent causer des fragilités au niveau des ongles ou de la peau, par exemple une rougeur ou des démangeaisons. La plupart de ces problèmes disparaissent une fois que les traitements du cancer sont terminés, mais il est possible que vous ayez à les gérer en cours de traitement. Il y a des problèmes de peau qui doivent être traités immédiatement afin de ne pas s'aggraver ou causer de dommages permanents.

Voici des exemples de traitements du cancer qui peuvent causer des problèmes de peau : radiothérapie, chimiothérapie, traitement ciblé, immunothérapie. Avisez votre équipe de soins dès que vous observez des problèmes de peau. Un grand nombre d'effets des traitements du cancer sur la peau peuvent être traités à la maison.

Site web: <https://cancer.ca/fr/treatments/side-effects/skin-problems>

Marie-Claude Gagnon - Infirmière clinicienne *

***Soin des ongles et des pieds**

Courriel: iclinipieds.cie@hotmail.com

Site web: www.clinipiedsetcie.com

Virginie Dubé - Esthéticienne propriétaire *

***Soins du visage apaisant et hydratant**

Coordonnées: 819.301.2017

Luxuriance centre beauté: 294 rue Principale, La Sarre, Qc, J9Z 1Y8

Courriel: luxuriancecb@gmail.com / Site web: www.luxuriancecb.com

Point de beauté- Esthétique spécialisée *

***Soins du visage**

***Soin fortifiant des ongles**

Coordonnées: 819.764.3535

155 avenue Dallaire, Rouyn-Noranda Qc, J9X 4T3

Site web: www.pointdebeaute.com



Josée Mc Fadden - Propriétaire MC cosmetik

*Produits spécialisés

*Coussins coeur post-mastectomie

*Courriel: info@mccosmetik.com / Site web: www.mccosmetik.com

Belle et bien dans sa peau

*Conférences variées

Site web: www.lgfb.ca/fr

5- Mieux-être physique

La réadaptation dans le domaine de l'oncologie vise à aider les personnes atteintes de cancer à optimiser leur bien-être physique, émotionnel et cognitif, pendant et après le traitement du cancer.



La réadaptation, suite à une mastectomie, peut se révéler une alliée de choix pour la diminution de la douleur liée à la chirurgie et peut également contribuer à prévenir la perte de mobilité qui pourrait survenir.



La maladie et les traitements peuvent augmenter les besoins en protéines et en énergie des patients atteints d'un cancer du sein. Une alimentation adaptée est donc importante. Cependant, s'alimenter peut être difficile car le cancer et les traitements associés s'accompagnent souvent d'effets secondaires qui peuvent restreindre l'alimentation. Consulter une nutritionniste peut grandement aider à retrouver l'équilibre alimentaire ainsi que le goût de s'alimenter!



Physiothérapie Yves Plourde inc.

Voici l'équipe multidisciplinaire de Physiothérapie Yves Plourde se spécialisant en oncologie. En collaboration avec la Fondation québécoise du cancer, ils offrent des cours de groupe et des évaluations et suivis individuels bisannuellement. Ils offrent également des services privés en physiothérapie et kinésiologie.

-Spécialisations de l'équipe en lien avec l'oncologie:

*Réadaptation oncologique

*Rééducation spécifique de la douleur chronique

Marie-Félix Rivard-Dionne - Physiothérapeute, kinésiologue

*Membre de l'Ordre professionnel de la physiothérapie du Québec

Élodie Plourde-de la Chevrotière - Kinésiologue

*Membre de la Fédération des kinésiologues du Québec

Marie-Claude Paradis - Technologue en physiothérapie

*Membre de l'Ordre professionnel de la physiothérapie du Québec

*Membre de l'Association professionnelle des massothérapeutes spécialisés du Québec

*Mon Réseau Plus

Pour rejoindre Physiothérapie Yves Plourde

Coordonnées: 819.762.2626 poste 1

33-A rue Gamble Ouest Rouyn-Noranda, Qc, J9X 2R3

Courriel: physioyp@gmail.com

Site web: www.physioyplourde.com



Karine Ricard - Physiothérapeute

*Réadaptation oncologique

Coordonnées: 819.860.3544 / Physiothérapie 4E

1112, rue Royale, Malartic, Qc, J0Y 1Z0

Courriel: physiotherapie4e@gmail.com

*Membre de l'Ordre professionnel de la physiothérapie du Québec



Mélissa Cardin - Physiothérapeute

***Thérapeute en réadaptation physique**

***Rééducation pelvienne**

Coordonnées: 819.629.3434

Clinique Movens / 34, rue Ste-Anne, Ville-Marie, Qc, J9V 2B6

courriel: info@cliniquemovens.com

Site web: www.cliniquemovens.com

*Membre de l'Ordre professionnel de la physiothérapie du Québec



Nancy Coulombe - Technologue en physiothérapie

***Réadaptation oncologique**

Coordonnées: 819.727.4211 – Sans frais : 1.844.333.6734 poste 3

Physiothérapie MyoSynergie

511, 7e Rue Ouest, Amos, Qc, J9T 2Y3

Courriel: physiotherapie.myosynergie@gmail.com

*Membre de l'Ordre professionnel de la physiothérapie du Québec



Audrey Girard- Physio Ascension - Physiothérapeute

***Rééducation périnéale et pelvienne**

***Douleurs chroniques**

Coordonnées: 819.805.0001

60, avenue Principale, Rouyn-Noranda, Qc, J9X 4P2

Courriel: physioascension@hotmail.com

Site web: www.physioascension.com

*Membre de l'Ordre professionnel
de la physiothérapie du Québec





Gabrielle Trépanier - Nutrition GT - Nutritionniste

***Consultation individuelle**

***Blogue sur l'alimentation**

Coordonnées: 819.290.2162

153 avenue Murdoch, Rouyn-Noranda, Qc, J9X 1Z9

Courriel: gabriellenutrition@gmail.com

Site web: www.nutritiongt.com

*Membre de l'Ordre professionnel des Diététiste du Québec

Jessica Verville - Nutritionniste

***Suivis individuels (virtuel)**

Coordonnées: 819.860.3340

Courriel: jessica.verville@hotmail.ca

Quelques sites web portant sur la nutrition

Société canadienne du cancer

Volet nutrition:

www.cancer.ca/fr/cancer-information/reduce-your-risk/eat-well

Richard Béliveau de la Chaire en prévention et traitement du cancer de l'UQAM

www.richardbeliveau.org

La clinique Mayo (en anglais)

www.mayoclinic.com/diseases-conditions/cancer/symptoms-causes/syc-20370588

Fondation cancer du sein

***Ma santé active Nutrition**

***Capsules sur la nutrition**

<https://rubanrose.org/je-cherche/saines-habitudes-de-vie/ma-sante-active-nutrition/>



6- Mieux-être émotionnel

Soutien psychologique individuel et de groupe

Le cancer du sein représente de nombreux défis en lien avec la santé émotionnelle. Il existe au Québec des ressources de soutien, d'écoute, d'aide et de référence qui peuvent soutenir la femme atteinte du cancer du sein son parcours vers le mieux-être ou la guérison.



La patiente sera accompagnée dans ce processus par son équipe soignante, qui la guidera vers les bons services au sein du réseau de la santé. Il existe également des ressources communautaires ou privées qui pourront compléter cette offre de services et la soutenir durant ou après les traitements.

Les traitements contre le cancer du sein engendrent un processus très éprouvant qui peut provoquer des atteintes psychologiques intenses, allant d'une profonde détresse émotionnelle à une dépression. Le soutien psychologique vise à aider les patientes à comprendre au mieux ce qui leur arrive à chaque étape de la maladie, tant pour elles-mêmes que pour les aider à en parler à leur entourage.

Que ce soit par le biais d'une approche plus traditionnelle ou à travers différentes disciplines telles que l'art-thérapie ou la musicothérapie, les thérapeutes œuvrent pour répondre aux besoins divers des personnes touchées par le cancer du sein et travaillent autant les aspects cognitifs, communicatifs, émotionnels, physiques, sociaux que spirituels.

Vous trouverez ci-dessous une liste non exhaustive des services de soutien psychologiques recensés œuvrant en oncologie.

Services de consultation individuels

Linda Turcotte - Psychothérapeute

*Consultante en santé psychologique

*Consultations individuelles (spécialisée en oncologie)

Coordonnées: 819.339.2744

Courriel: lindaturcotte44@hotmail.com / Site web: www.lindaturcotte.com

Services offerts à Rouyn-Noranda, La Sarre et virtuellement.

*Accréditée par l'Ordre des psychologues du Québec

Caroline Dumont - Musicothérapeute MTA

*Consultation individuelle et de groupe

Musicothérapeute certifiée

Coordonnées: à venir

Courriel: carolinedumont_mt@hotmail.com

Marie-Kim Landriault - Art-thérapeute

*Consultation individuelle et de groupe

Coordonnées: 819.290.0787 / Rouyn-Noranda, Qc

Courriel: emkaelle@gmail.com /

Facebook: /Art-thérapie, Marie-Kim Landriault

*Membre de l'Association des art-thérapeutes du Québec.

Anne-Marie Marcil - Art-thérapeute

*Art-thérapie

Coordonnées: 819.290.9211

394 chemin Mercier, Duparquet, Qc, J0Z 1W0

Courriel: ammarcil@artduchi.com

*Membre de l'Association des art-thérapeutes du Québec

Manon Perreault - Art-thérapeute

*Art-thérapie de groupe ou individuel

Coordonnées: 819.218.5135

573, avenue Larivière, Rouyn-Noranda, Qc. J9X 3P6

Courriel: manonperreault@mpartherapie.com

*Membre de l'Association des art-thérapeutes du Québec



Line Grenier - Alternatives santé

*Consultation individuelle, de groupe ou familiale

Coordonnées: 819.734.7855

615, avenue Centrale, Bureau 200, Val-d'Or, Qc, J9P 1P9

Courriel: info@alternativessante.com

*Membre de l'Ordre des psychologues du Québec



Danielle Bordeleau - Psychothérapeute

*Consultations individuelles

Coordonnées: 819.797.8522

145 avenue Principale, Rouyn-Noranda, Qc, J9X 4P3

*Membre de l'Ordre des travailleurs sociaux du Québec

Groupes de soutien en lien avec le cancer



Au sein des femmes

*Groupes de soutien (Café-causette et Groupe Entraide Stade 4)

*Ateliers bien-être

Coordonnées: 819.880.0011

330 rue Perreault Est, Local 104, Rouyn-Noranda, Qc, J9X 3C6

Courriel: auseindesfemmes@hotmail.com

Site web: www.auseindesfemmes.org



Albatros 08

*Prêt de prothèses capillaires

*Soutien

Coordonnées: 1.866.388.6122

117-375 avenue Centrale, Val-d'Or, Qc, J9P1P4

Site web: <https://albatros08.qc.ca/>



Fondation cancer du sein du Québec - Soutien

*Soutien individuel

*Groupes Facebook / Club stade 4

Site web: www.rubanrose.org

Stade 4: www.facebook.com/groups/383171419022017/

Groupes de soutien pour proches-aidants

Regroupement proches-aidants Rouyn-Noranda

*Écoute, aide et référence

*Sessions de groupe

*Information, conférences, etc.

Coordonnées: 819.797.8266

332, rue Perreault Est, local 202, Rouyn-Noranda, Qc, J9X 3C6

Courriel: aidantsnaturels-rn@cablevision.qc.ca

Site web: www.rparn.com



Regroupement proches-aidants Abitibi-Ouest

*Écoute, aide et référence

Coordonnées: 819.333.5777

257 rue Principale CP.231, La Sarre, Qc, J9Z 2X5

Courriel: rpaa@prochesaidants.ca



Association des proches aidants de Val-d'Or

*Écoute, aide et référence

Coordonnées: 819.859.0853

375 avenue Centrale, bureau 105, Val-d'Or, Qc, J9P 1P4

Courriel: aidantsnaturelsvd@hotmail.ca

Site web: www.aidantsnaturelsvd.wixsite.com/aidantsnaturels



Organisme de soutien aux proches aidants en oncologie du Québec

*Soutien psychologique

*Ateliers virtuels

Site web: www.ospaoq.org



Assistance à domicile et accompagnement

Centre d'action bénévole de Rouyn-Noranda

***Accompagnement-transport bénévole**

***Aide aux courses et commissions, caravane alimentaire**

Coordonnées: 819.762.0515 poste 0

210, 9e Rue, local 102, Rouyn-Noranda, Qc, J9X 2C2

Site web: www.benevolern.com / Courriel : info@benevolern.com



Les Intrépides à domicile

***Aide à la vie domestique (entretien ménager, préparation de repas, course, etc.)**

Coordonnées: 819.762.7217 poste 0

380, avenue Richard, bureau 100, Rouyn-Noranda, Qc, J9X 4L3

Site web: www.lesintrepides.ca/adomicile



Maison St-André d'Abitibi-Ouest

***Aide alimentaire, aide à domicile**

Coordonnées: 819.333.1133

440, rue Principale, La Sarre, Qc, J9Z 1Z9

Courriel : maison.standre@cablevision.qc.ca

Site web: www.maisonstandreao.ca

*S'adresse aux personnes en situation socioéconomique difficile



Neighbours (Regional association of Rouyn-Noranda)

***Service d'accompagnement aux rendez-vous médicaux (interprétation)**

***Centre de bien-être, bibliothèque**

Coordonnées: 819.762.0882

139, avenue Murdoch, Rouyn-Noranda, Qc, J9X 1C9

Site web: www.neighboursat.ca

**Services offerts en anglais!



Centre intégré de santé et des services sociaux de l'Abitibi-Témiscamingue (CISSSAT)

***Aide financière pour le transport des usagers -**

www.cisss-at.gouv.qc.ca/aide-financiere-pour-le-transport-des-usagers/

Fondation Santé Rouyn-Noranda

***Soutien financier**

***Hébergement**

Coordonnées: 819.797.1226

4, 9e Rue, Rouyn-Noranda, Qc, J9X 2B2

Site web: www.fondationsantern.org

Facebook: www.facebook.com/fondationsantern

La traversée des Z'elles

***Faire connaître la cause du cancer du sein et amasser des fonds pour financer la recherche**

Coordonnées: 41, rue Franquet, Amos, Qc, J9T 4J9

Courriel: info@traverseedezelles.org / Site web:

www.traverseedezelles.org

Mission Tournesol

***Païement de factures ou services pour un temps et un montant défini**

Coordonnées: 819.629.2445

42 des Oblats Nord, Ville-Marie, Qc, J9V 1J5

Courriel: missiontournesol@hotmail.com Site web:

www.missiontournesol.com

***Offert aux gens atteints de cancer de la MRC Témiscamingue seulement.**



Fondation cancer du sein du Québec

- *Soutien psychologique
- *Recherche et sensibilisation
- *Application Ma santé active
- *Soutien financier disponible
- *Programme d'aide bonifié en 2023!

Site web: www.rubanrose.org

www.rubanrose.org/ma-communaute-rose/soutien-ressources/aide-financiere



Kelly Shire Foundation

***Mission : Soutenir les Canadiens ayant besoin d'aide financière lors d'un traitement du cancer du sein**

NB.: Certaines conditions s'appliquent (consultez le site web)

Site web: www.kellyshiresfoundation.org

www.kellyshiresfoundation.org/user/pages/01.home/_assistance/Formulairecriteria2022.pdf



SAFIR - Fondation Jean Marc Paquette

***Le programme Safir peut payer des factures de façon ponctuelle**

NB: S'adresse aux résidents du Québec seulement

Site web: www.fjmp.org



Belle et bien dans sa peau

- *Information sur les soins capillaires
- *Conférences soins des seins et de la peau

Site web: www.lgfb.ca/fr



Fondation québécoise du cancer

- *Écoute et jumelage téléphonique
- *Hébergement
- *Information
- *Recherche

Coordonnées: 1.800.363.0063

Site web: www.fqc.qc.ca

Régie de l'assurance maladie du Québec (RAMQ)

*Prothèses mammaires externes

*Vêtements de compression pour le lymphœdème

www.ramq.gouv.qc.ca/fr/citoyens/programmes-aide/protheses-mammaires-externes

Société canadienne du cancer

*Soutenir la recherche sur le cancer

*Information

*Prêt de prothèses capillaires et accessoires

*Aide financière pour le transport

Information générale

Site web:

www.cancer.ca/fr/living-with-cancer/how-we-can-help/financial-help

www.cancer.ca/fr/living-with-cancer/how-we-can-help/transportation

Vols d'Espoir

*Mission : Fournir aux Canadiens ayant besoin d'aide financière des déplacements gratuits vers des soins médicaux loin de chez eux

Coordonnées: 1.877.346.4673 (hope) NB.: Certaines conditions s'appliquent *Pour en savoir plus, consultez le site web:

www.hopeair.ca

Réseau canadien du cancer du sein

*Mission: Éducation et défense des droits des patientes

Site web: www.cbcn.ca



7- Traitements classiques du cancer du sein et thérapies complémentaires

Traitements classiques

On les appelle parfois traitements standard ou traditionnels. La chirurgie, la radiothérapie et la chimiothérapie sont des exemples de traitements classiques du cancer. Ces traitements sont administrés par des professionnels de la santé, comme des médecins, des infirmières et des radiothérapeutes. Les traitements classiques permettent de détruire les cellules cancéreuses ou de les traiter pour qu'elles ne se développent pas et ne se propagent pas.



Thérapies complémentaires

Les thérapies complémentaires ne traitent pas le cancer en lui-même. Le but des thérapies complémentaires est d'améliorer votre santé et votre bien-être en général. Elles vous aident à vous adapter physiquement et émotionnellement aux traitements classiques du cancer.

Exemple de bienfaits issus des thérapies complémentaires:

- Amélioration de l'humeur;
- Réduction de l'anxiété et du stress;
- Réduction de la fatigue;
- Réduction des nausées et autres symptômes liés à la maladie et aux traitements.

**Mise en garde:

Il importe de discuter avec votre oncologue avant d'entreprendre toute thérapie complémentaire lorsque vous êtes en traitement. Bien que certaines puissent paraître bénéfiques, d'autres peuvent causer des problèmes de santé sérieux.

Voici une liste non-exhaustive des thérapies complémentaires disponibles en Abitibi-Témiscamingue.

Acupuncture

L'acupuncture est de plus en plus utilisée en complément des traitements contre le cancer pour réduire les effets secondaires tels que les nausées, la fatigue, la douleur et les neuropathies causées par la chimiothérapie et la radiothérapie. En stimulant des points spécifiques du corps avec de fines aiguilles, elle peut aider à soulager ces symptômes en augmentant la production d'endorphines, entres autres.

En plus de soulager les symptômes physiques, l'acupuncture peut également améliorer le bien-être émotionnel des patients en réduisant l'anxiété, la dépression et les troubles du sommeil.



Bien qu'elle ne remplace pas les traitements conventionnels, elle constitue une approche complémentaire qui permet de mieux traverser le processus des traitements.

****À noter que l'approbation de votre oncologue est fortement recommandée avant de commencer un suivi en acupuncture.**

Réflexologie

Lors de la séance, le réflexologue effectue des trajets sur toutes les zones reflexes afin de les tester et de les traiter. Il sent sous ses doigts des grains de sable, des cristaux : ce sont les toxines. Celles-ci bloquent l'influx nerveux et l'énergie vitale.

Le but d'une séance de réflexologie est de diriger toutes ces toxines vers son système lymphatique afin de les éliminer par voie naturelle (urines, selles, transpiration, respiration) et de relancer son système d'auto-guérison.

La réflexologie aide à mieux vivre avec la maladie, ses traitements et leurs effets indésirables. Celle-ci contribue à optimiser la période des traitements en aidant le corps à mieux les supporter, en soulageant certains de leurs effets secondaires : - nausées - vomissements - constipation - diarrhée - douleurs musculaires et/ou articulaires - dyspnées - insuffisance rénale - douleurs abdominales.

Site web:

www.cancersein.ch/la-place-de-la-reflexologie-dans-le-cancer-du-sein

Hypnothérapie

Pratiquée par un hypnothérapeute qualifié, l'hypnose peut entraîner un état de profond bien-être. La recherche a permis de constater quelle peut aider les personnes atteintes de cancer à gérer l'anxiété et la dépression. Elle peut également aider à réduire les troubles du sommeil. L'autohypnose, lorsqu'enseignée par un professionnel peut aider à réduire les nausées d'anticipation, soit les nausées qui débutent avant la chimio, quand la patiente a peur d'être malade après le traitement.

Site web: www.cancer.ca

Yoga

La recherche indique que le yoga peut être utile pour aider à atténuer la pression artérielle élevée et à améliorer la fréquence cardiaque, la respiration, le métabolisme et la température corporelle. Le yoga peut améliorer la force, la mobilité, la santé osseuse, la santé cardiovasculaire, le schéma de respiration et d'autres systèmes physiologiques, et il peut atténuer la douleur. Sur le plan mental, le yoga peut accroître le bien-être, atténuer votre stress, aider à soulager la douleur en plus de procurer une sensation de détente. Les personnes qui pratiquent le yoga croient que cette thérapie aide à améliorer leur qualité de vie.

Site web:

www.cancer.ca/fr/treatments/complementary-therapies



Caroline Baril-Mantha - Acupuntrice

***Acupuncture (clientèle oncologique)**

Coordonnées: 819.880.2276 Centre thérapeutique MC3

33-B Gamble ouest, Rouyn-Noranda, J9X 2R3

Courriel: carolinebm@outlook.com

Site web: www.acupuncturecarolinebm.com

*Membre de l'Ordre des acupuncteurs du Québec et membre de l'Association des acupuncteurs du Québec



André Jolivet - Acupuncteur

***Acupuncture (clientèle oncologique)**

Coordonnées: 819.797.2429

66, rue Gamble ouest, bureau 200, Rouyn-Noranda, J9X 2R4

*Membre de l'Ordre des acupuncteurs du Québec



Yvon Adams-Robenhymmer - Acupuncteur

***Acupuncture (clientèle oncologique)**

Coordonnées: 819.825.1005

575, de la Rivière, Val-d'Or, Qc, J9P 6R7

*Membre de l'Ordre des acupuncteurs du Québec



Nina Beaudoin - Acupuntrice & B.Sc. Kinésiologie

***Acupuncture (clientèle oncologique)**

Coordonnées: 819.444.9020

641 4e rue Ouest, Local 012, Amos, Qc, J9T2S1

Courriel: nina@acupunctureenina.com

*Membre de l'Ordre professionnel des Acupuncteurs du Québec



Sophie Labrèche - Acupuntrice

***Acupuncture (clientèle oncologique)**

Coordonnées: 819.732.9276

102 Avenue Gouin, Amos, Qc, J9T 1S9

info@acupuncturesophielabreche.com / facebook:

AcupunctureSophieLabreche



Mélanie Ducharme - Massothérapeute agréée

***Drainage lymphatique (non spécialisée en oncologie)**

***Réflexologie**

Coordonnées: 819.732.6080

Centre de massothérapie Le Monarque

511, 7e Rue Ouest, Amos, Qc, J9T 2Y3

*Membre de la Fédération québécoise des massothérapeutes agréés



Julie Tousignant - Massothérapeute agréée

***Massothérapie**

***Réflexologie**

Coordonnées: 819.797.3072

Les mains d'Ange, 402, avenue Dallaire, Rouyn-Noranda, Qc, J9X 4V5

*Membre de la Fédération québécoise des massothérapeutes agréés



Viviane Duquette - Massothérapeute agréée

***Drainage lymphatique (non spécialisée en oncologie)**

***Kinésithérapeute**

Coordonnées: 819.301.3055

Clinique de physiothérapie Duquette et Bilodeau inc. 819.277.7735

454 avenue Québec, Rouyn-Noranda, Qc, J9X 0B1

Courriel: viviane.duquette@outlook.com / Site web:

www.physiotherapiedb.com

*Réseau des massothérapeutes professionnels du Québec



Line Binet - Massothérapeute agréée certifiée

***Drainage lymphatique (non spécialisée en oncologie)**

***Kinésithérapeute**

Coordonnées: 819.333.4004

La détente / 175, 3e Avenue est, La Sarre, Qc, J9Z 2K6

Courriel: linebinet@hotmail.com

*Membre du Réseau des massothérapeutes professionnels du Québec



Serge Roy - Massothérapeute agréé certifié

*Drainage lymphatique (non spécialisé en oncologie)

*Kinésithérapeute

Coordonnées: 819.856.9131

1076, 7e Rue, Val-d'Or, Qc, J9P 3R5

Courriel: serge@sergeroy.com

*Membre du Réseau des massothérapeutes professionnels du Québec



Louise-Laura Marcotte - Massothérapeute agréée

*Drainage lymphatique (technique Leduc)

*Réflexologie

Coordonnées: 819.355.1712

1731, 3e Avenue, Val-d'Or, Qc, J9P 1W3

Courriel: marcotte.11@cablevision.qc.ca

*Membre de la Fédération québécoise des massothérapeutes agréés





Louise Therrien - Naturopathe coach ménopause

*Naturopathie

*Soins visage et corps

Coordonnées: 819.527.7766

Station Santé (pratique virtuelle)

Courriel: info@stationsante.com / Site web: www.stationsante.ca

*Collège des Naturopathes du Québec



Marie-Josée Girard - Naturopathe

*Accompagnement personnalisé

*Naturopathie

Coordonnées: 819.277.5370

Courriel: mjgnaturopathe@hotmail.com

Facebook: mariejosee.girard.98

*Collège des Naturopathes du Québec



Julie Crozier - Ostéopathe

*Ostéopathie

Coordonnées: 438.364.3120

785, 1re Avenue Ouest, Amos, QC, J9T-1V7

courriel: juliecrozier3@gmail.com

Site: www.osteopathejulie.ca

*Membre de l'Association d'ostéopathie RITMA



Carole Marquis- Professeure de yoga

*Yoga oncologique

Coordonnées: 819-856-8599

Yoga Bien-être

689, 2e Avenue, Val-d'Or, Qc, J9P 1W5

Courriel: carole@carolemarquis.ca / Facebook: yogavaldor

«Le cancer n'est qu'un chapitre de mon livre et non l'histoire en entier.»

-Traduction libre, auteur inconnu



Valérie Lafond - Professeure de yoga

***Séance de groupe, individuel**

Coordonnées: V.Vasati

55 rue Perreault Est, Rouyn-Noranda, Qc, J9X 3C1

Courriel: vlafond@hotmail.com

Facebook: V. Vasati



Anne-Marie Marcil - Professeure de Tai-chi

***Méditation et Tai-chi**

Coordonnées: 819.290.9211

394 chemin Mercier, Duparquet, Qc, J0Z 1W0

Abitibi-Ouest et Rouyn-Noranda. L'Art du Chi

Courriel: ammarcil@artduchi.com / Facebook: Art du Chi - Abitibi,Qc

*Membre de l'Association des art-thérapeutes du Québec



Ariane Ladouceur - Professeure de méditation

***Méditation (virtuel et en présentiel)**

***Reconnexion à sa nature**

Coordonnées: activités virtuelles

Courriel: arianeladouceur@hotmail.com / www.arianeladouceur.com



Linda Morel - Relation d'aide (visualisation guidée)

***Visualisation guidée**

***Accompagnement en fin de vie**

Coordonnées: 819.290.4572

14 rue St-Anne, Ville-Marie, Qc, J9V 2B7

Courriel: soleildemiel@hotmail.com



Myka-L Goslin - Sonothérapeute

***Sonologie**

***Méditation**

Coordonnées: Bac Bien-être

75, rue Perreault Ouest, Rouyn-Noranda, Qc,

Courriel: info@bacbienetre.ca

Site web: www.bacbienetre.ca / Facebook: bacbienetre



Carole Laurendeau - Accompagnement holistique

*Visualisation, hypnose, PNL

*Kinésiologie

Coordonnées: 819.732.7958

11, rue du Lac St-Marc de Figury, Qc, J0Y 1J0

Courriel: laurendeau.carole@gmail.com

Site web: www.carolelaurendeau.com



Sylvane Lemoine - Hypnothérapeute, maître praticienne
en PNL

*Soutien individuel, virtuel et présentiel

Coordonnées: 819.339.1225

20, 7e Avenue Ouest, Macamic, Qc, J0Z 2S0

Courriel: sylvane.8@hotmail.com

Facebook: Sylvane Lemoine Hypnothérapeute, Maître praticienne en PNL



8- Ressources numériques et documentation

Fondation cancer du sein du Québec (Rubrique m'informer)

*Capsules sur la génétique

www.rubanrose.org/je-minforme/prevention-et-sensibilisation/facteurs-de-risque-du-cancer-du-sein/genetique-capsules-video-educatives/

Programme québécois de dépistage du cancer du sein

Site web: www.depistagesein.ca

Régie de l'assurance maladie du Québec

*Remboursement vêtements lymphoedème

www.ramq.gouv.qc.ca/fr/citoyens/programmes-aide/vetements-compression-lymphoedeme

Régie de l'assurance maladie du Québec

*Remboursement prothèses mammaires

<https://www.ramq.gouv.qc.ca/fr/citoyens/programmes-aide/prothese-s-mammaires-externes>

Réseau rose

*Information sur le cancer du sein

Site web: www.reseaurose.ca

Purée que c'est bon

*Information sur la nutrition en lien avec le cancer

Site web: www.ulaval.ca

Ressources santé

*Information sur le cancer du sein

www.ressourcessante.salutbonjour.ca/condition/getcondition/cancer-du-sein

Chaire de recherche Dr. Béliveau

*Information sur le cancer du sein (prévention et traitements)

www.richardbeliveau.org/tag/sein

EMPOWERink

***Tatouage esthétique sur site de chirurgie**

<https://empowerink.ca>

OSPAOQ

***Organisme de soutien aux proches aidants en oncologie**

<https://ospaoq.org/>

Fondation Virage

***Ateliers en ligne**

<https://www.viragecancer.org/book-online>

Dre Marika Audet-Lapointe

***Onco psychologie et information sur le cancer**

Site web: www.psymedicis.com

Centre des maladies du sein

***Information**

***Recherche**

<https://maladiesdusein.ca/a-propos/lignes-directrices/>

Cancer et travail

***Information pour les patients et les employeurs**

<https://www.cancerandwork.ca/fr/outils/outil-didentification-des-elements-energisants-et-drainants/>

UBC CPD

***Formation sur le retour au travail et le cancer**

<https://ubccpd.ca/>

Onco Québec

***Essais cliniques**

<https://www.oncoquebec.com/home>

Recherche clinique Québec

***Essais cliniques**

<https://recherchecliniquequebec.com/registre-essais-cliniques/>

McPeak-Sirois

***Recherche clinique en cancer du sein**

<https://mcpeaksirois.org/essais-cliniques-en-cours-au-sein-du-group/>

9- Services offerts par le réseau de la santé

Centre intégré de santé et des services sociaux de l'Abitibi-Témiscamingue (CISSSAT)

- Accès à une infirmière pivot (IPO) dès l'annonce d'un diagnostic de cancer.
- Accès à une équipe interdisciplinaire tout au long de l'épisode de soins (professionnels en pharmacie, psychologue, travailleur social, nutritionniste, et, au besoin, physiothérapeute et orthophoniste).
- Accès à des services de consultation et de traitements en chimiothérapie, ainsi qu'à des consultations médicales spécialisées et professionnelles.
- Des infirmières spécialisées en oncologie administrent les traitements à la clinique ambulatoire.
- Accès à des protocoles de recherche en oncologie.
- Service de bénévoles pour l'accueil de la clientèle.
- Accès à des traitements de radiothérapie.
- Il est possible de demander l'un des services mentionnés ci-dessus en communiquant avec la centrale de rendez-vous.

Il est possible de demander un des services cités ci-haut en communiquant avec la centrale de rendez-vous.

Coordonnées du CISSSAT: 819.764.3264

1, 9^e Rue, Rouyn-Noranda, Qc, J9X 2A9

Site web: www.cisss-at.gouv.qc.ca/lutte-contre-le-cancer / Facebook: www.facebook.com/CISSSAT

Aide financière pour le transport

Vous pourriez également avoir droit à un remboursement de frais de transport et d'hébergement (avec les différentes hotelleries).

Pour informations: 1.877.844.1843
(sans frais)





«Aujourd’hui je choisis de vivre dans la lumière de mes espoirs plutôt que dans l’ombre de mes doutes.»
- Ray Davis

Avertissements: Pour votre propre sécurité, il est toujours recommandé de valider un soin ou un service par son équipe soignante en oncologie avant d’y recourir.

***Si vous souhaitez recevoir ce guide en version papier ou électronique, n’hésitez pas à en faire la demande.**

****Si vous souhaitez figurer dans ce guide ou signaler un changement de statut concernant un organisme ou une entreprise, merci de nous contacter !**

Au sein des femmes

Coordonnées: 819.880.0011

Adresse temporaire: 330 rue Perreault Est, Rouyn-Noranda, Qc, J9X 3C6

Déménagement prévu en 2025 : 10, rue du Terminus Ouest, Rouyn-Noranda.

Courriel: auseindesfemmes@hotmail.com

Site web: www.auseindesfemmes.org

Un merci tout spécial
pour leur commandite:



**FONDATION
SANTÉ**
ROUYN-
NORANDA



**SOIGNÉS
CHEZ NOUS**



Coordonnées: 819.880.0011

330 rue Perreault Est, Rouyn-Noranda, Qc, J9X 3C6

Déménagement prévu en 2025

10 du Terminus Ouest, Rouyn-Noranda

Courriel: auseindesfemmes@hotmail.com

Site web: www.auseindesfemmes.org