

# Colloque régional sur le cancer du sein



## Nouvelle réalité se réinventer

21 octobre 2022

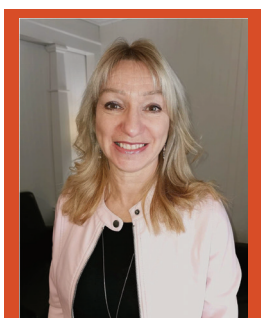
### Conférencières invitées



Équipe de la Fondation Santé Rouyn-Noranda

#### Une maison d'hébergement et de soutien à votre image

Venez prendre part à l'élaboration de la maison d'hébergement et de soutien de la Fondation Santé de Rouyn-Noranda! Stéphanie Thuot, directrice générale et son équipe nous feront la présentation du projet en développement et sous forme d'échanges, ensemble, nous contribuerons à imaginer et à améliorer les services et infrastructures qui y seront offerts!



Linda Turcotte, M.Sc.C.O. psychothérapeute et consultante en santé psychologique

#### La vie intime après un cancer du sein

Cette présentation a pour objectif d'aider les participantes à développer de la résilience pour mieux se comprendre et apprivoiser son intimité suite aux changements vécus en lien avec le cancer. Pour comprendre les impacts du cancer du sein sur la vie intime et la sexualité afin de favoriser le mieux-être.



Dre Aude Caplette-Gingras, psychologue et chercheure associée au CHU de Québec

#### "Vivre un cancer du sein: Comment s'y adapter sans perdre pied?"

Toutes les sphères de la vie sont bouleversées par la maladie. La présentation vous aidera à distinguer les réactions psychologiques dites "normales" de celles, plus sérieuses, qui demanderont un accompagnement professionnel. Quelques outils vous seront présentés afin de favoriser une meilleure adaptation et limiter l'impact de la détresse psychologique. Est-ce que la pensée positive est vraiment aidante pour faire face au cancer? Une alternative vous sera présentée.



Témoignages

#### Des mots qui viennent du coeur

Présentations et lectures de textes. Venez entendre les témoignages émouvants de gens d'Abitibi-Témiscamingue touchés par le cancer du sein.

Centre de Congrès Le Noranda, 41, 6<sup>e</sup> Rue, Rouyn-Noranda | 9h à 16h

Pour réserver : [auseindesfemmes@hotmail.com](mailto:auseindesfemmes@hotmail.com) | 819-880-0011 | 25\$ - dîner inclus | [auseindesfemmes.org](http://auseindesfemmes.org)

Partenaire PLATINE



Partenaires OR



Fondation  
cancer du sein  
du Québec



FONDATION  
SANTÉ  
ROUYN-  
NORANDA

Partenaires ARGENT

